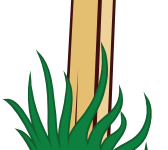
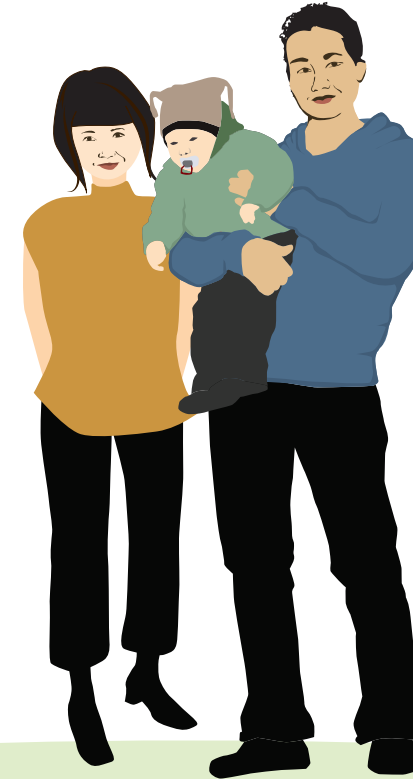


# BC Early Hearing Program

ਬੀ ਸੀ ਅਰਲੀ ਹੀਅਰਿੰਗ ਪ੍ਰੋਗਰਾਮ

A service of BC Children's Hospital and the Provincial Health Services Authority  
ਬੀ ਸੀ ਚਿਲਡਰਨ ਹਸਪਤਾਲ ਅਤੇ ਪ੍ਰੋਵਿੰਸ਼ਿਅਲ ਹੈਲਥ ਸਰਵਿਸਜ਼ ਅਥਾਰਟੀ ਦੀ ਇਕ ਸੇਵਾ

## ਪਰਿਵਾਰ ਦਾ ਰਸਤਾ



### ਬੱਚੇ ਦਾ ਜਨਮ

#### ਸੁਣਨ ਸ਼ਕਤੀ ਦੀ ਪਹਿਲੀ ਜਾਂਚ

- ਜਾਂ ਹਸਪਤਾਲ ਵਿੱਚ ਹੋ ਸਕਦੀ ਹੈ ਜਾਂ ਕਮਿਊਨਿਟੀ ਵਿੱਚ
- ਜੇ ਨਤੀਜੇ ਸਪਸ਼ਟ ਨਾ ਹੋਣ ਤਾਂ ਬੱਚੇ ਨੂੰ ਦੂਸਰੀ ਜਾਂਚ ਲਈ ਭੇਜਿਆ ਜਾਂਦਾ ਹੈ
- ਉਹਨਾਂ ਬੱਚਿਆਂ ਦੀ ਸੁਣਨ ਸ਼ਕਤੀ ਦੀ ਸਥਾਨਕ ਪਬਲਿਕ ਹੈਲਥ ਹੀਅਰਿੰਗ ਕਲਿਨਿਕਾਂ ਵਿੱਚ ਜਾਂਚ ਹੁੰਦੀ ਹੈ ਜਿਹਨਾਂ ਬੱਚਿਆਂ ਵਿੱਚ ਬਚਪਨ ਵਿੱਚ ਬਾਅਦ ਵਿੱਚ ਸੁਣਨ ਸ਼ਕਤੀ ਦਾ ਨੁਕਸਾਨ ਹੋਣ ਦਾ ਖਤਰਾ ਹੋਵੇ

#### ਸੁਣਨ ਸ਼ਕਤੀ ਦੀ ਦੂਸਰੀ ਜਾਂਚ

ਜੇ ਇਕ ਜਾਂ ਦੋਵੇਂ ਕੰਨਾਂ ਵਿੱਚ ਸੁਣਨ ਸ਼ਕਤੀ ਦੀ ਪੱਧਰ ਦੀ ਪੁਸ਼ਟੀ ਨਾ ਹੋਵੇ ਤਾਂ ਬੱਚੇ ਨੂੰ ਸੁਣਨ ਸ਼ਕਤੀ ਦੀ ਹੋਰ ਜਾਂਚ ਲਈ ਭੇਜਿਆ ਜਾਂਦਾ ਹੈ।

#### ਸੁਣਨ ਸ਼ਕਤੀ ਦੀ ਘਾਟ ਦੀ ਪਛਾਣ ਕਰਨ ਲਈ ਮੁਆਇਨੇ

ਬੱਚੇ ਦੀ ਸੁਣਨ ਸ਼ਕਤੀ ਦੀ ਮੁਕੰਮਲ ਜਾਂਚ ਕਰਨ ਲਈ ਹੋਰ ਵਿਸਤ੍ਰਿਤ ਟੈਸਟ ਕੀਤੇ ਜਾਂਦੇ ਹਨ।

### 3 ਮਹੀਨੇ ਦੀ ਉਮਰ ਸਮੇਂ ਜਾਂ ਪਹਿਲਾਂ

#### ਜੇ ਸੁਣਨ ਸ਼ਕਤੀ ਦੀ ਘਾਟ ਦੀ ਪੁਸ਼ਟੀ ਹੋ ਜਾਵੇ ਤਾਂ ਕੀ ਹੁੰਦਾ ਹੈ?

- ਬੀ ਸੀ ਅਰਲੀ ਹੀਅਰਿੰਗ ਪ੍ਰੋਗਰਾਮ (ਬੀ ਸੀ ਈ ਐੱਚ ਪੀ) ਪਰਿਵਾਰ ਨਾਲ ਸੰਪਰਕ ਕਰਦਾ ਹੈ ਅਤੇ ਸੁਣਨ ਸ਼ਕਤੀ ਦੀ ਘਾਟ ਅਤੇ ਸੰਚਾਰ ਵਿਕਾਸ (ਕਮਿਊਨਿਕੇਸ਼ਨ ਡਿਵੈਲਪਮੈਂਟ) ਬਾਰੇ ਮੁਢਲੀ ਜਾਣਕਾਰੀ ਦਿੰਦਾ ਹੈ
- ਪਰਿਵਾਰ ਨੂੰ ਬੀ ਸੀ ਈ ਐੱਚ ਪੀ ਦਾ ਮਾਪਿਆਂ ਲਈ ਜਾਣਕਾਰੀ ਦਾ ਪੈਕਜ ਦਿੱਤਾ ਜਾਂਦਾ ਹੈ
- ਕਮਿਊਨਿਟੀ ਵਿਚਲੀਆਂ ਅਤੇ ਬਾਹਰਲੀਆਂ ਸੇਵਾਵਾਂ ਨਾਲ ਤਾਲਮੇਲ ਕਰਨ ਲਈ ਬੀ ਸੀ ਈ ਐੱਚ ਪੀ ਪਰਿਵਾਰ ਦੀ ਸਹਾਇਤਾ ਕਰਦਾ ਹੈ
- ਗਾਈਡ ਬਾਈ ਯੂਅਰ ਸਾਈਡ ਪ੍ਰੋਗਰਾਮ ਨਾਲ ਕੰਮ ਕਰਦਾ ਗਾਈਡ-ਮਾਪਾ ਪਰਿਵਾਰ ਨਾਲ ਸੰਪਰਕ ਕਰਦਾ ਹੈ
- ਲਗਾਤਾਰ ਪੈਰਵੀ ਅਤੇ ਆਡਿਓਲੋਜੀ ਲਈ ਅਪੁਆਇਟਮੈਂਟਾਂ ਜਿਹਨਾਂ ਵਿੱਚ ਹੀਅਰਿੰਗ ਏਡ (ਸੁਣਨ ਵਿੱਚ ਮਦਦ ਕਰਨ ਵਾਲੇ ਯੰਤਰ) ਲਾਉਣਾ ਵੀ ਸ਼ਾਮਲ ਹੋ ਸਕਦਾ ਹੈ



### 3 ਅਤੇ 6 ਮਹੀਨਿਆਂ ਵਿਚਕਾਰ

#### ਪਰਿਵਾਰ ਅਗੇਤੇ ਇਲਾਜ ਦੀਆਂ ਸੇਵਾਵਾਂ ਸ਼ੁਰੂ ਕਰਦਾ ਹੈ

#### ਪਹਿਲਾਂ ਕੀ ਹੁੰਦਾ ਹੈ?

- ਪਰਿਵਾਰ ਅਗੇਤਾ ਇਲਾਜ ਕਰਨ ਵਾਲੇ ਸਪੈਸ਼ਲਿਸਟਾਂ ਨਾਲ ਮਿਲਦਾ ਹੈ
- ਸੇਵਾਵਾਂ ਲਈ ਮੁਢਲੀ ਵਿਉਂਤ ਮੁਕੰਮਲ ਕੀਤੀ ਜਾਂਦੀ ਹੈ
- ਅਗਾਂਹ ਪੈਰਵੀ ਲਈ ਅਪੁਆਇਟਮੈਂਟਾਂ ਬਣਾਈਆਂ ਜਾਂਦੀਆਂ ਹਨ

#### ਪੈਰਵੀ

- ਆਡਿਓਲੋਜੀ ਲਈ ਅਪੁਆਇਟਮੈਂਟਾਂ (ਨਿਗਰਾਨੀ, ਈਅਰ ਮੋਲਡ, ਹੋਰ ਟੈਸਟ ਆਦਿ)
- ਅਗੇਤਾ ਇਲਾਜ ਕਰਨ ਵਾਲਿਆਂ ਨਾਲ ਅਪੁਆਇਟਮੈਂਟਾਂ (ਸਮਰਥਨ, ਸੁਣਨ ਸ਼ਕਤੀ ਦੀ ਘਾਟ ਬਾਰੇ ਜਾਣਕਾਰੀ, ਮਾਪੇ ਆਪਣੇ ਬੱਚੇ ਦੀ ਸੰਚਾਰ (ਕਮਿਊਨਿਕੇਸ਼ਨ) ਸਿੱਖਣ ਵਿੱਚ ਕਿਵੇਂ ਮਦਦ ਕਰ ਸਕਦੇ ਹਨ, ਵਿਚਾਰ ਕਰਨ ਯੋਗ ਚੋਣਾਂ)
- ਮਾਪੇ, ਅਗੇਤਾ ਇਲਾਜ ਕਰਨ ਵਾਲੇ ਅਤੇ ਆਡਿਓਲੋਜਿਸਟ ਬੱਚੇ ਦੇ ਵਿਕਾਸ ਬਾਰੇ ਨਿਰੀਖਣ ਕਰਦੇ ਹਨ ਅਤੇ ਜਾਣਕਾਰੀ ਸਾਂਝੀ ਕਰਦੇ ਹਨ



### 6 ਅਤੇ 9 ਮਹੀਨਿਆਂ ਵਿਚਕਾਰ

#### ਪਹਿਲੀ ਇੰਡਿਵਿਜ਼ੁਅਲਾਈਜ਼ਡ ਫੈਮਲੀ ਸਰਵਿਸ ਪਲੈਨ (ਆਈ ਐੱਫ ਐੱਸ ਪੀ) ਮੀਟਿੰਗ

ਆਈ ਐੱਫ ਐੱਸ ਪੀ (ਇੰਡਿਵਿਜ਼ੁਅਲਾਈਜ਼ਡ ਫੈਮਲੀ ਸਰਵਿਸ ਪਲੈਨ) ਅਜਿਹੀ ਯੋਜਨਾ ਹੈ ਜੋ ਤੁਹਾਡੇ ਬੱਚੇ ਅਤੇ ਪਰਿਵਾਰ ਦੀਆਂ ਲੋੜਾਂ ਦੀ ਪਛਾਣ ਕਰਦੀ ਹੈ। ਪਰਿਵਾਰ, ਆਡਿਓਲੋਜਿਸਟ ਅਤੇ ਅਗੇਤਾ ਇਲਾਜ ਕਰਨ ਵਾਲੀ ਟੀਮ ਯੋਜਨਾ ਬਣਾਉਣ ਲਈ ਮਿਲਦੀ ਹੈ, ਇਸ ਯੋਜਨਾ ਵਿੱਚ ਇਹ ਕੁਝ ਸ਼ਾਮਲ ਹੋ ਸਕਦਾ ਹੈ:

- ਸੇਵਾਵਾਂ ਦੇਣ ਵਾਲਾ ਕੌਣ ਸ਼ਾਮਲ ਹੋਵੇਗਾ (ਟੀਮ ਮੈਂਬਰ)
- ਸੇਵਾਵਾਂ ਕਿੰਨੀ ਵਾਰ ਦਿੱਤੀਆਂ ਜਾਣਗੀਆਂ (ਵਕਫ਼ਾ)
- ਵਿਕਾਸ ਦੇ ਕਿਹਨਾਂ ਖੇਤਰਾਂ ਉੱਤੇ ਧਿਆਨ ਦਿੱਤਾ ਜਾਵੇਗਾ (ਜਿਵੇਂ ਸੁਣਨਾ, ਸੰਚਾਰ (ਕਮਿਊਨਿਕੇਸ਼ਨ), ਬੋਲੀ ਆਦਿ)
- ਪਰਿਵਾਰ ਅਤੇ ਟੀਮ ਛੇ ਮਹੀਨਿਆਂ ਦੇ ਅਖੀਰ ਉੱਤੇ ਬੱਚੇ ਅਤੇ ਪਰਿਵਾਰ ਵਿੱਚ ਕਿਸ ਤਰ੍ਹਾਂ ਦੇ ਸੁਧਾਰ ਦੀ ਉਮੀਦ ਰੱਖਦੇ ਹਨ



### 9 ਮਹੀਨਿਆਂ ਤੋਂ ਬਾਅਦ

- ਮਾਪੇ ਆਪਣੇ ਬੱਚੇ ਦੀ ਸੰਚਾਰ ਸਿੱਖਣ ਅਤੇ ਸਾਰੇ ਖੇਤਰਾਂ ਵਿੱਚ ਵਿਕਾਸ ਕਰਨ ਵਿੱਚ ਮਦਦ ਕਰਨ ਦੇ ਨਵੇਂ ਢੰਗ ਸਿੱਖਣਾ ਜਾਰੀ ਰੱਖਦੇ ਹਨ
- ਮਾਪੇ ਅਤੇ ਟੀਮ ਬੱਚੇ ਦੇ ਸੁਧਾਰਾਂ ਬਾਰੇ ਨਿਰੀਖਣ ਕਰਨਾ ਜਾਰੀ ਰੱਖਦੇ ਹਨ
- ਆਈ ਐੱਫ ਐੱਸ ਪੀ ਉੱਪਰ ਹਰ ਛੇ ਮਹੀਨਿਆਂ ਜਾਂ ਉਸ ਤੋਂ ਘੱਟ ਸਮੇਂ ਬਾਅਦ ਨਜ਼ਰਸਾਨੀ ਕੀਤੀ ਜਾਂਦੀ ਹੈ ਅਤੇ ਲੋੜ ਮੁਤਾਬਕ ਉਦੇਸ਼ਾਂ ਅਤੇ ਢੰਗਾਂ ਵਿੱਚ ਤਬਦੀਲੀਆਂ ਕੀਤੀਆਂ ਜਾਂਦੀਆਂ ਹਨ
- ਈਅਰ ਮੋਲਡਾਂ, ਸੁਧਾਰਾਂ, ਸੁਣਨ ਸ਼ਕਤੀ ਅਤੇ ਸਾਜ਼ ਸਾਮਾਨ ਦਾ ਨਿਰੀਖਣ ਕਰਨ ਲਈ ਆਡਿਓਲੋਜਿਸਟ ਨਾਲ ਅਪੁਆਇਟਮੈਂਟਾਂ
- ਲੋੜ ਮੁਤਾਬਕ ਪੈਰਵੀ ਲਈ ਅਪੁਆਇਟਮੈਂਟਾਂ



### 21 ਮਹੀਨਿਆਂ ਸਮੇਂ ਚੈੱਕ-ਅੱਪ

ਇਹ ਇਕ ਮਹੱਤਵਪੂਰਨ ਚੈੱਕ-ਅੱਪ (ਜਾਂਚ) ਹੈ। ਜੇ ਬੱਚੇ ਵਿੱਚ ਉਮੀਦ ਮੁਤਾਬਕ ਸੁਧਾਰ ਨਹੀਂ ਹੋ ਰਹੇ ਤਾਂ ਪਰਿਵਾਰ ਅਤੇ ਟੀਮ ਅਗਾਂਹ ਦੇ ਸੰਭਾਵੀ ਕਦਮਾਂ ਬਾਰੇ ਵਿਚਾਰ ਕਰਨਗੇ:

- ਸੇਵਾਵਾਂ ਦੇਣ ਦੇ ਵਕਫ਼ੇ ਵਿੱਚ ਤਬਦੀਲੀ ਕਰਨ ਬਾਰੇ ਵਿਚਾਰ ਕਰਨਗੇ
- ਸੰਚਾਰ ਦੀ ਵੱਖਰੀ ਪਹੁੰਚ (ਕਮਿਊਨਿਕੇਸ਼ਨ ਅਪਰੋਚ) ਲਈ ਤਜਰਬੇ ਦੇ ਸਮੇਂ ਬਾਰੇ ਵਿਚਾਰ ਕਰਨਗੇ
- ਸੁਣਨ ਵਿੱਚ ਮਦਦ ਕਰਨ ਵਾਲੇ ਯੰਤਰ (ਹੀਅਰਿੰਗ ਡਿਵਾਈਸ) ਬਾਰੇ ਮੁੜ-ਵਿਚਾਰ ਕਰਨਗੇ - ਕੀ ਇਹ ਠੀਕ ਤਰ੍ਹਾਂ ਕੰਮ ਕਰ ਰਿਹਾ ਹੈ? ਇਸ ਦੀ ਵਰਤੋਂ ਕਿੰਨੇ ਸਮੇਂ ਲਈ ਕੀਤੀ ਜਾਂਦੀ ਹੈ?
- ਸੁਣਨ ਵਿੱਚ ਮਦਦ ਕਰਨ ਵਾਲੇ ਯੰਤਰ (ਹੀਅਰਿੰਗ ਏਡ) ਬਦਲਣ ਬਾਰੇ ਜਾਂ ਕੋਕਲੀਅਰ ਇੰਪਲਾਂਟ ਲਾਉਣ ਬਾਰੇ ਵਿਚਾਰ ਕਰਨਗੇ।
- ਹੋਰ ਸੇਵਾਵਾਂ ਕੋਲ ਭੇਜਣ ਬਾਰੇ ਗੌਰ ਕਰਨਗੇ ਜਿਵੇਂ ਮੁਆਇਨੇ ਲਈ ਸਨੀ ਹਿੱਲ ਹੀਅਰਿੰਗ ਲੌਸ ਟੀਮ ਕੋਲ ਭੇਜਣ ਬਾਰੇ ਜਾਂ ਫੈਮਲੀ ਕਾਉਂਸਲਿੰਗ ਲਈ ਵੈੱਲ-ਬੀਇੰਗ ਪ੍ਰੋਗਰਾਮ ਕੋਲ ਭੇਜਣ ਆਦਿ ਬਾਰੇ ਗੌਰ ਕਰਨਗੇ



### ਕਿਸੇ ਵੀ ਸਮੇਂ

#### ਕਿਸੇ ਵੀ ਸਮੇਂ ਪਰਿਵਾਰ ਅਤੇ ਇਲਾਜ ਕਰਨ ਵਾਲੀ ਟੀਮ ਅੱਗੇ ਦਿੱਤੀਆਂ ਗੱਲਾਂ ਬਾਰੇ ਵਿਚਾਰ ਕਰ ਸਕਦੇ ਹਨ:

- ਵਿਕਾਸ ਬਾਰੇ ਹੋਰ ਡੂੰਘਾਈ ਵਿੱਚ ਮੁਆਇਨਾ ਕਰਨ ਲਈ ਸਨੀ ਹਿੱਲ ਹੀਅਰਿੰਗ ਲੌਸ ਟੀਮ ਕੋਲ ਭੇਜਣ ਬਾਰੇ
- ਪ੍ਰੋਸ਼ਾਵਰ ਕਾਉਂਸਲਰਾਂ ਵਲੋਂ ਪਰਿਵਾਰਕ ਸਹਾਇਤਾ ਲਈ ਵੈੱਲ ਬੀਇੰਗ ਪ੍ਰੋਗਰਾਮ ਕੋਲ ਭੇਜਣ ਬਾਰੇ (ਇਹ ਸੇਵਾ ਪਰਿਵਾਰਾਂ ਨੂੰ ਸਾਰੀ ਬੀ ਸੀ ਵਿੱਚ ਮਿਲਦੀ ਹੈ)
- ਉਹਨਾਂ ਬੱਚਿਆਂ ਨੂੰ ਬੀ ਸੀ ਚਿਲਡਰਨ ਹਸਪਤਾਲ ਦੀ ਕੋਕਲੀਅਰ ਇੰਪਲਾਂਟ ਟੀਮ ਕੋਲ ਭੇਜਣ ਬਾਰੇ ਜਿਹਨਾਂ ਬੱਚਿਆਂ ਨੂੰ ਕੋਕਲੀਅਰ ਇੰਪਲਾਂਟ ਤੋਂ ਫਾਇਦਾ ਹੋ ਸਕਦਾ ਹੈ



ਹੋਰ ਜਾਣਕਾਰੀ ਲਈ  
ਬੀ ਸੀ ਈ ਐੱਚ ਪੀ ਦੇ ਪ੍ਰੋਵਿੰਸ਼ਿਅਲ ਦਫਤਰ  
ਨਾਲ ਸੰਪਰਕ ਕਰੋ  
1-866-612-2347 ਉੱਤੇ ਮੁਫਤ

